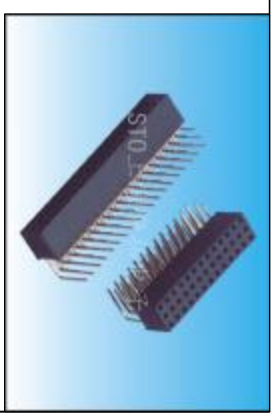
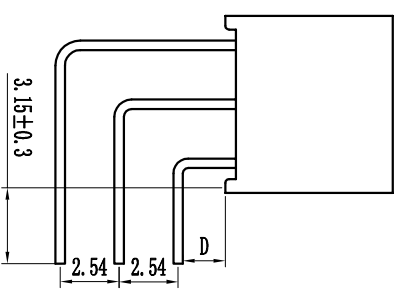
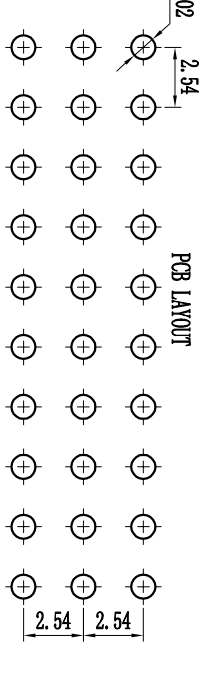
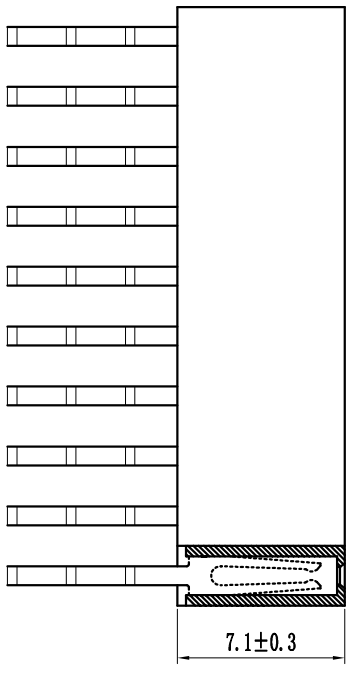
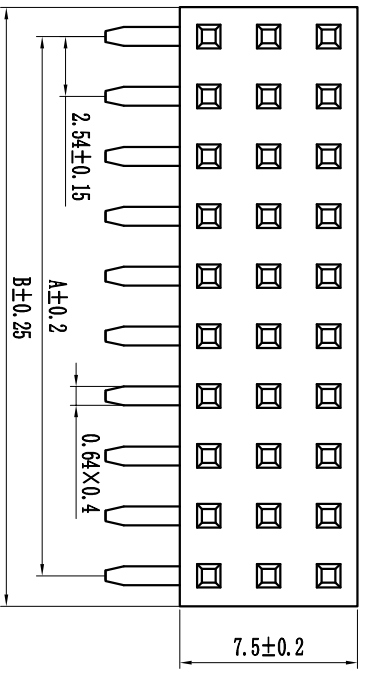


Pin#	尺寸A	尺寸B
3x2	2.54	5.88
3x3	5.08	8.12
3x4	7.62	10.66
3x5	10.16	13.20
3x6	12.70	15.74
3x7	15.24	18.28
3x8	17.78	20.82
3x9	20.32	23.36
3x10	22.86	25.90
3x11	25.40	28.44
3x12	27.94	30.98
3x13	30.48	33.52
3x14	33.02	36.06
3x15	35.56	38.60
3x16	38.10	41.14
3x17	40.64	43.68
3x18	43.18	46.22
3x19	45.72	48.76
3x20	48.26	51.30
3x21	50.80	53.84
3x22	53.34	56.38
3x23	55.88	58.92
3x24	58.42	61.46
3x25	60.96	64.00
3x26	63.50	66.54
3x27	66.04	69.08
3x28	68.58	71.62
3x29	71.12	74.16
3x30	73.66	76.70
3x31	76.20	79.24
3x32	78.74	81.78
3x33	81.28	84.32
3x34	83.82	86.86
3x35	86.36	89.40
3x36	88.90	91.94
3x37	91.44	94.48
3x38	93.98	97.02
3x39	96.52	99.56
3x40	99.06	102.10



技术规范:

- 额定电流 : 3AMP
- 适用温度 : -40°C to +105°C
- 接触电阻 : 20mΩ Max
- 绝缘电阻 : 1000MΩ Min
- 耐电压 : AC 1000V
- 绝缘材料 : Polyester (UL94V-0)
- Standard: PBT
- 端子材质 : Brass
- 电镀规范 : Au or Sn Over 50u" Ni

接收系列	间距	数量	双排	单排	Pin数	电镀	材质	角度	端子	备注
a-0.0mm	1-单排	1-单排	1-单排	1-单排	1 20P/50P	A-1u"	A-THT	S=180°	0-3.0	
b-1.0mm	2-双排	2-双排	2-双排	2-双排	2 40/80P	B-3u"	B-THT	B=90°	11.5mm间距25	1-3.0/0.6 (0.5间距)
c-1.27mm	3-二排	3-二排	3-二排	3-二排	3 40/80P	C-5u"	C-THT	C=90°	12.2mm间距22	2-3.0/0.3 (0.5间距)
d-2.0mm	4-四排	4-四排	4-四排	4-四排	4 40/80P	D-10u"	D-THT	D=180°	100=非标准端子	3-2.0/0.4 (0.5间距)
e-2.5mm						E-15u"	E-THT	E=120°	1-插式SMT	4-2.0/0.5 (0.5间距)
f-2.54mm						F-20u"	F-THT		100=非标准端子	其它规格说明
g-3.0mm						G-25u"	G-THT		100=非标准端子	
h-5.0mm						H-50u"	H-THT		100=非标准端子	

客户确认

姓名: _____ 日期: _____
 日期: _____ 日期: _____
 日期: _____ 日期: _____

上海狮拓电子科技有限公司



TOLERANCE:

X	±0.05
XX	±0.10
ANG.	

产品名称:
产品料号:

THIRD ANGLE PROJECTION